

FAC+ 導入事例 | 渋谷フクラス

商業施設における人流や来場者属性を分析。 ターゲットセグメントの検討を行いました。

渋谷駅徒歩1分の立地にある「渋谷フクラス」にて FAC+ (ファクタス) を活用したデータ取得を実施いたしました。

エントランスにおける来館者の往来や、商業フロアに向かう人数、各階移動人数など人流にまつわるデータを取得。人数や階数移動に関する人流データのほか、来館者の性別や年代といった属性データも取得しました。

来館者及び商業フロア利用者の属性を把握することで、今後の施設運営に向けた検討材料として活用いたしました。

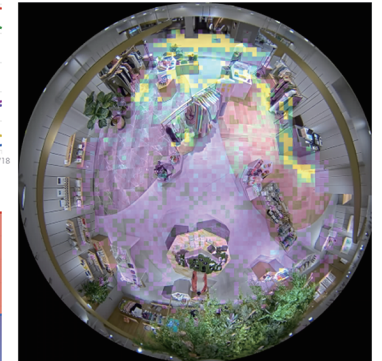
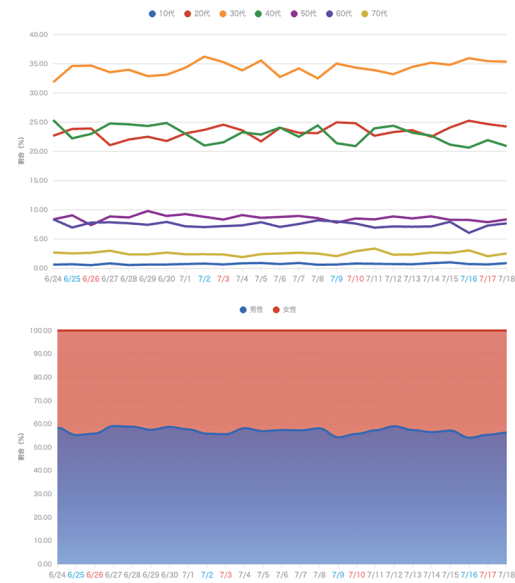


取得データ

人数データ (日別・時間帯別)
性別データ (日別・時間帯別)

年代データ (日別・時間帯別)
ヒートマップ・座席利用データ

<取得データの可視化例>



FAC+ 専用サイト



お問い合わせ

